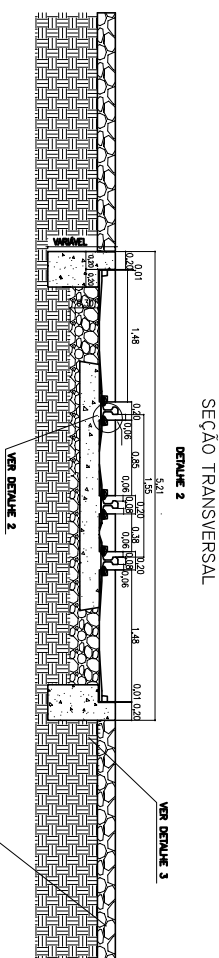
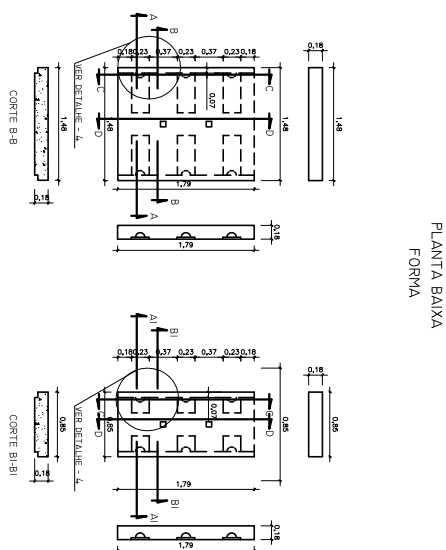
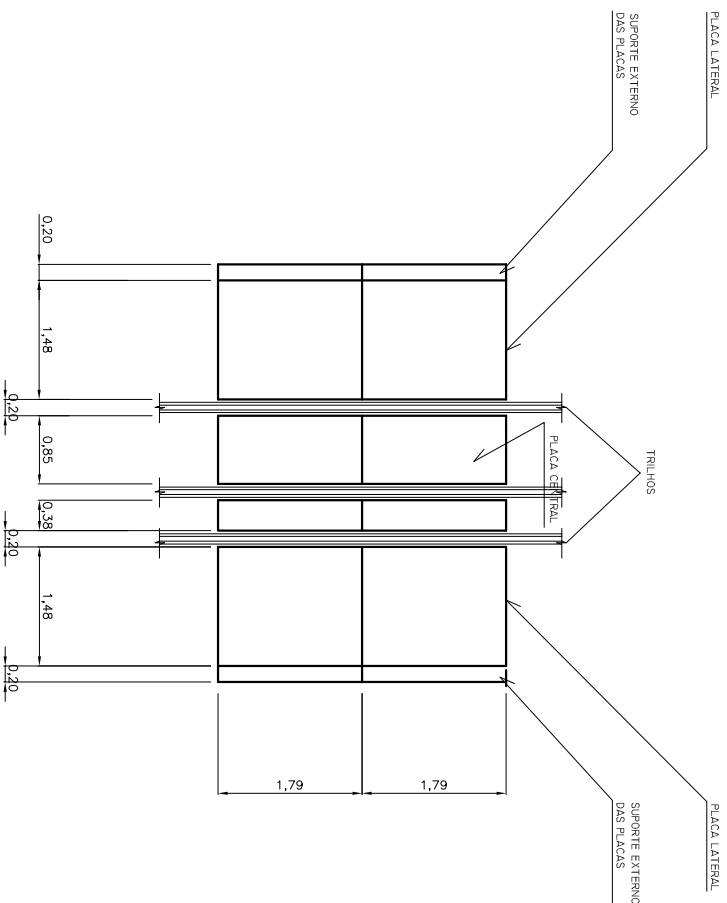
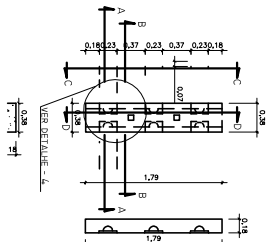


ESTE DESENHO É DE PROPRIEDADE DA VALEC
ENGENHARIA, CONSTRUÇÕES E FERROVIAS S/A.
E NÃO PODE SER COPIADO, REPRODUZIDO E
NEM SUBMETIDO A TERCEIROS SEM A SUA
PRÉVIA AUTORIZAÇÃO POR ESCRITO.

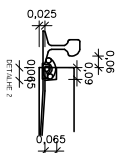
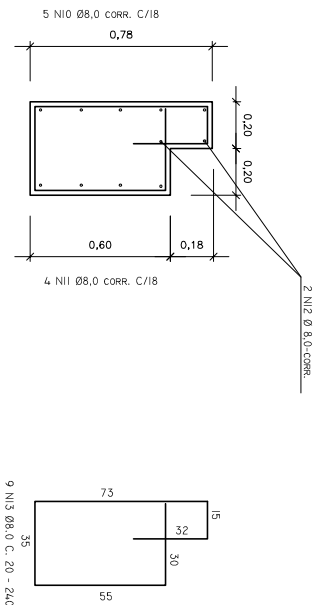
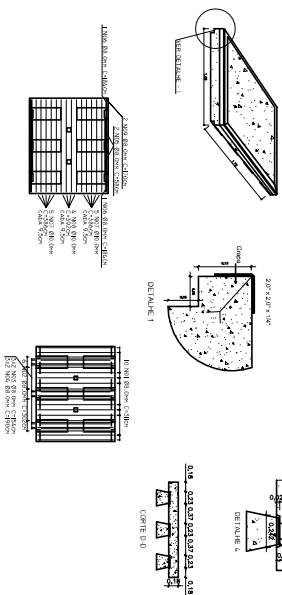
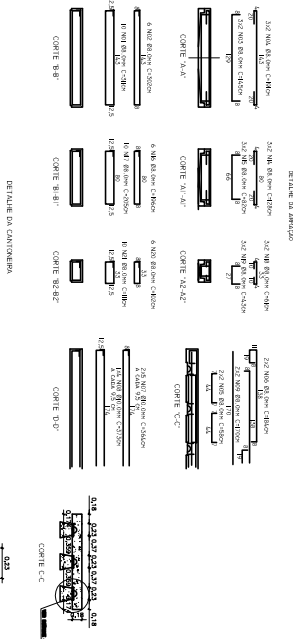


DEVERÁ SER OBSERVADA A CONCORDÂNCIA DA PRONOME CONSTRUÍDA COM A RODOVA PERTINENTE.

FORMA E ARMAÇÃO DO SUPORTE EXTERNO DAS PLACAS



DETALHE 3



5

1

1

1

NOTAS:	80-DES-23-0004-8002
CONTRARIA. DE RODAGEM COM OU SEM PAINMENTAÇÃO).	

- 1 - DIMENSÕES EM METRO, SALVO INDICAÇÃO CONTRÁRIA.
- 2 - UNIDADE: M³.
- 3 - PN - TIPO I: PAVIMENTO VERTICAL (ESTRADA DE RODAGEM COM OU SEM PAVIMENTAÇÃO).
- 4 - PN - TIPO II: RUPAL.
- 5 - AÇO CA-60A.
- 6 - CONCRETO Fck = 25Mpa.
- 7 - PARA A PN - TIPO I - CONSIDERAR 2 (DOIS) MÓDULOS DE 3,60m.
- 8 - PARA A PN - TIPO 2 - CONSIDERAR 1 (UM) MÓDULO DE 3,60m.

\\VALEC\FERROVIA\80-DES-000A-23-8007.DWG

[illegible]

Nº	Ø (mm)	CONTEÚMENTO (m)		
		Quant.	Util.	Total
1	8,0	10	3,11	33,10
2	8,0	6	3,92	18,12
3	8,0	32	1,95	83,10
4	8,0	32	1,91	11,46
5	8,0	2	0,98	1,16
6	8,0	32	1,14	7,36
7	10,0	32	3,64	36,40
8	10,0	14	3,73	14,92
9	8,0	32	1,70	6,80
10	8,0	5	1,74	8,70
11	8,0	4	1,74	6,96
12	8,0	2	1,74	3,48
13	8,0	9	2,40	21,60
14	8,0	32	2,58	7,68
15	8,0	32	0,82	4,92
16	8,0	6	1,98	11,82
17	8,0	10	2,05	20,05
18	8,0	32	0,51	3,56
19	8,0	32	0,43	2,26
20	8,0	6	1,02	4,12
21	8,0	10	1,11	11,10

DISCRIMINAÇÃO	UNIDADE	QUADRO TOTAL DE MATERIAS	
		PN TIPO I	PN TIPO II
Concreto (Piso)	(m³)	4,6	2,3
Arg (Piso) / Suporte de Arg)	kg	814,56	407,28
Concreto (Suporte Esterno)	m³	1,93	0,96
Fôrma (Suporte Esterno)	m²	10,74	5,37
Fôrma (Piso)	m²	11,77	5,88
Ornamentos de 20x1/4" c/5,54cm	kg	37,00	18,00
Cimento	kg	7,56	3,78

OBSERVAÇÃO:
O PROJETO TIPO DA PN É APLICÁVEL PARA O TRECHO ENTRE
URUAÇU E PORTO SECO DE ANÁPOLIS / EF-151 / FNS

[illegible]